



V A L V E

2- und 3-PUNKT Kugelventilantriebe 4.20

Anwendung

Die elektrischen Kugelventilantriebe der JOVENTA VALVE Baureihe sind für die Verstellung von hydraulischen Armaturen wie Kugelventile entwickelt worden.

Die Antriebe sind so konzipiert, dass sie mit der universellen Montagekonsole ZAK2 auf die Kugelventile Baureihe JV montiert werden können.

Geräte-Eigenschaften

- 2- oder 3-Punkt Ansteuerung
- Halogenfreie Anschlusskabel
- Lastunabhängige Laufzeit
- Einfache Montage auf Konsole
- Drehrichtung wählbar
- Manuelle Verstellung mit nicht selbstrückstellbarer Handausrasttaste
- Automatische Abschaltung in den Endlagen
- Kunden-Ausführungen möglich
- Geräte erfüllen die CE-Anforderungen

Bestellungsbeispiele

Armatur, Konsole und Drehantrieb einzeln:

Bestellcode

- BAS... oder BMS...
- ZAK2
- JV...

Armatur mit Drehantrieb angebaut:

Bestellcode

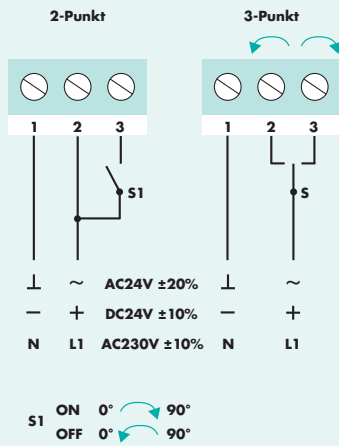
- BAS... oder BMS... + JV...
(der Bestellcode der Konsole muss nicht aufgeführt werden)

Typenbezeichnungen/Spezifikationen/Technische Daten

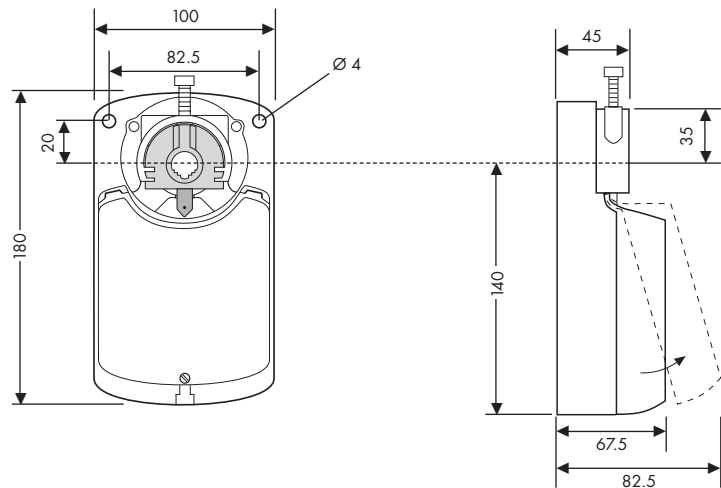
BAS1	AC/DC24V mit 1.0 m halogenfreiem Anschlusskabel
BAS2	AC/230V mit 1.0 m halogenfreiem Anschlusskabel

Stellantrieb	BAS1	BAS2
Drehmoment	8 Nm	8 Nm
Laufzeit	30 s	30 s
Nennspannung	AC/DC24V	AC230V
Frequenz	50-60 Hz	50-60 Hz
Leistungsverbrauch		
- im Betrieb	2.5 W	3.0 W
- in Endstellung	0.5 W	0.5 W
Dimensionierung	5.0VA/3.4A@2ms	3.6VA/0.25A@2ms
Gewicht	1.1 kg	1.2 kg
Anschlusskabel	1.0 Halogenfrei	
Steuersignal	2- oder 3-Punkt	
Stellungssignal	keine	
Drehwinkel		
- Arbeitsbereich	90° (93° mech)	
- Begrenzung	keine	
Lebensdauer	60'000 Drehbewegungen	
Schallpegel	45 dB (A)	
Schutzklasse	II	
Schutzart	IP 54 (Kabel nach unten)	
Kabeleinführung	M16 x 1.5	
Wirkungsweise	Type 1	
Umgebungsbedingungen		
- Betriebstemperatur	-20...+50°C / IEC 721-3-3	
- Lagertemperatur	-30...+60°C / IEC 721-3-2	
- Feuchte	5...95% rF nicht kondensierend	
Service	Wartungsfrei	
Normen	Mechanik	EN 60 529 / EN 60 730-2-14
	Elektronik	EN 60 730-2-14
	EMV Störsendung	EN 50 081-1-92
	EMV Störfestigkeit	EN 50 082-2-95

Anschluss-Schema

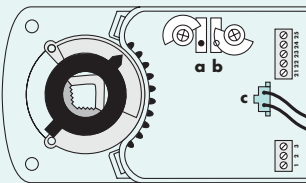


Abmessungen in mm

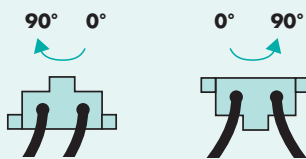


Drehrichtung

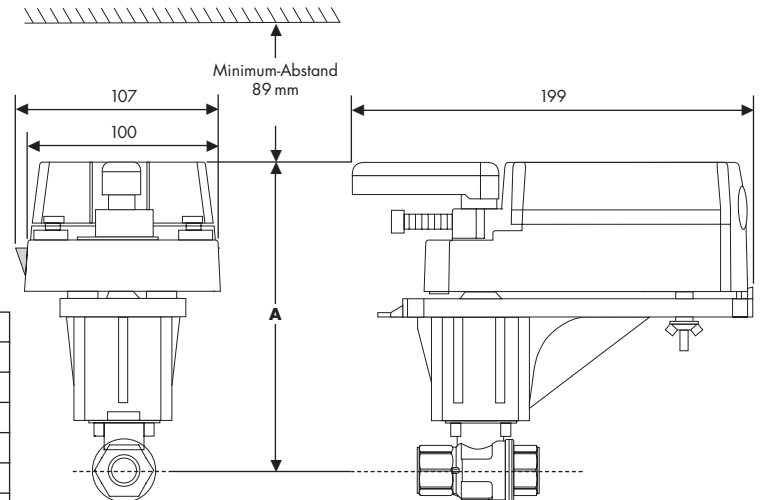
Die Drehrichtungs-Änderung erfolgt durch Umstecken des Steckers c.



Werkeinstellung



Abmessungen in mm



Materialliste

- 1 Handgriff
- 2 Stellantrieb
- 3 Handrasttaste
- 4 Schrauben M5 x 16
- 5 Montagekonsole ZAK2
- 6 Muttern M5*
- 7 Verdrehsicherung
- 8 Befestigungsschrauben
- 9 Verbindungswelle
- 10 2-Weg Armatur JV 205...
- 11 3-Weg Armatur JV 305...

* nur für 1/2" bis 1" Armaturen

Montageübersicht

